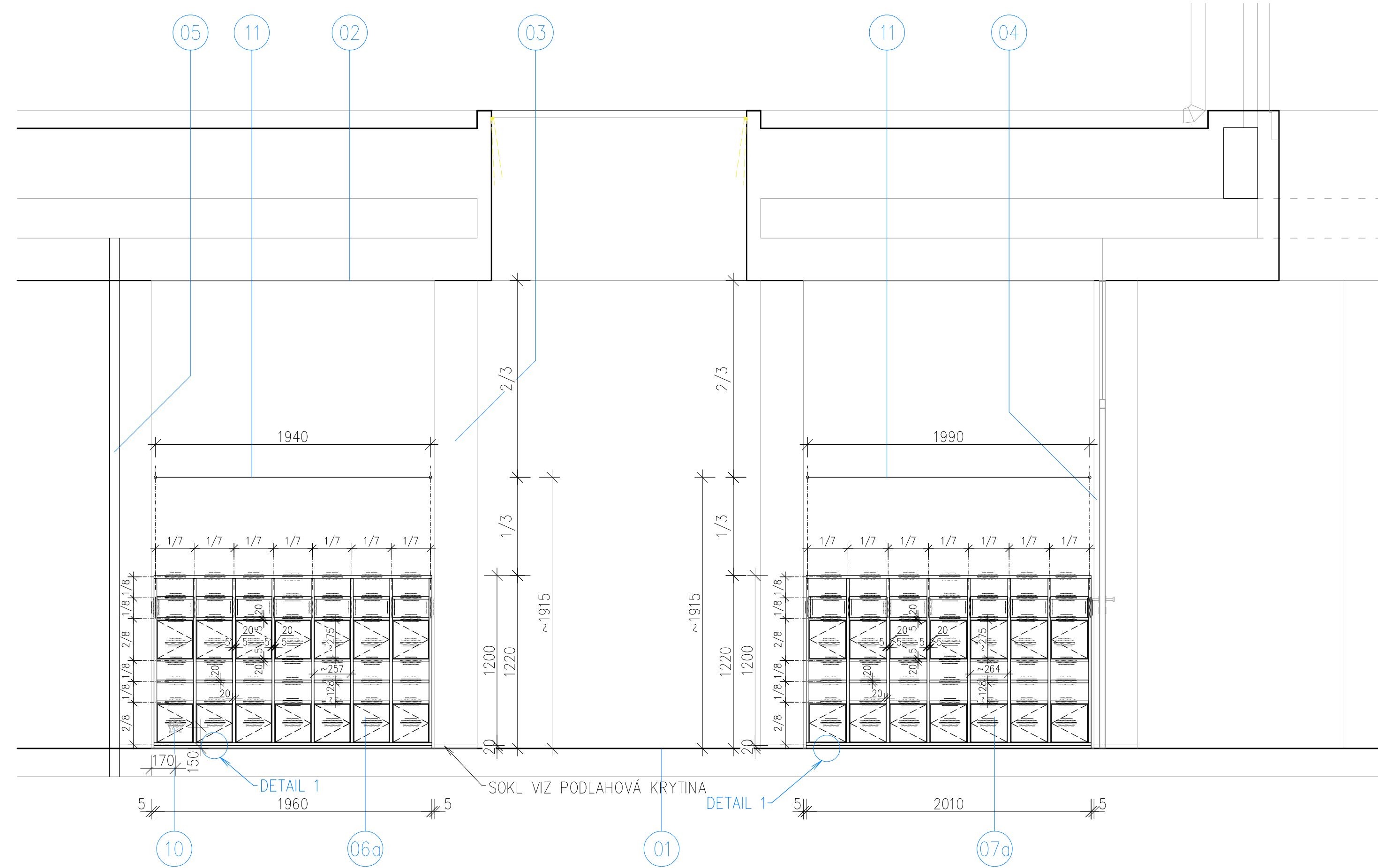
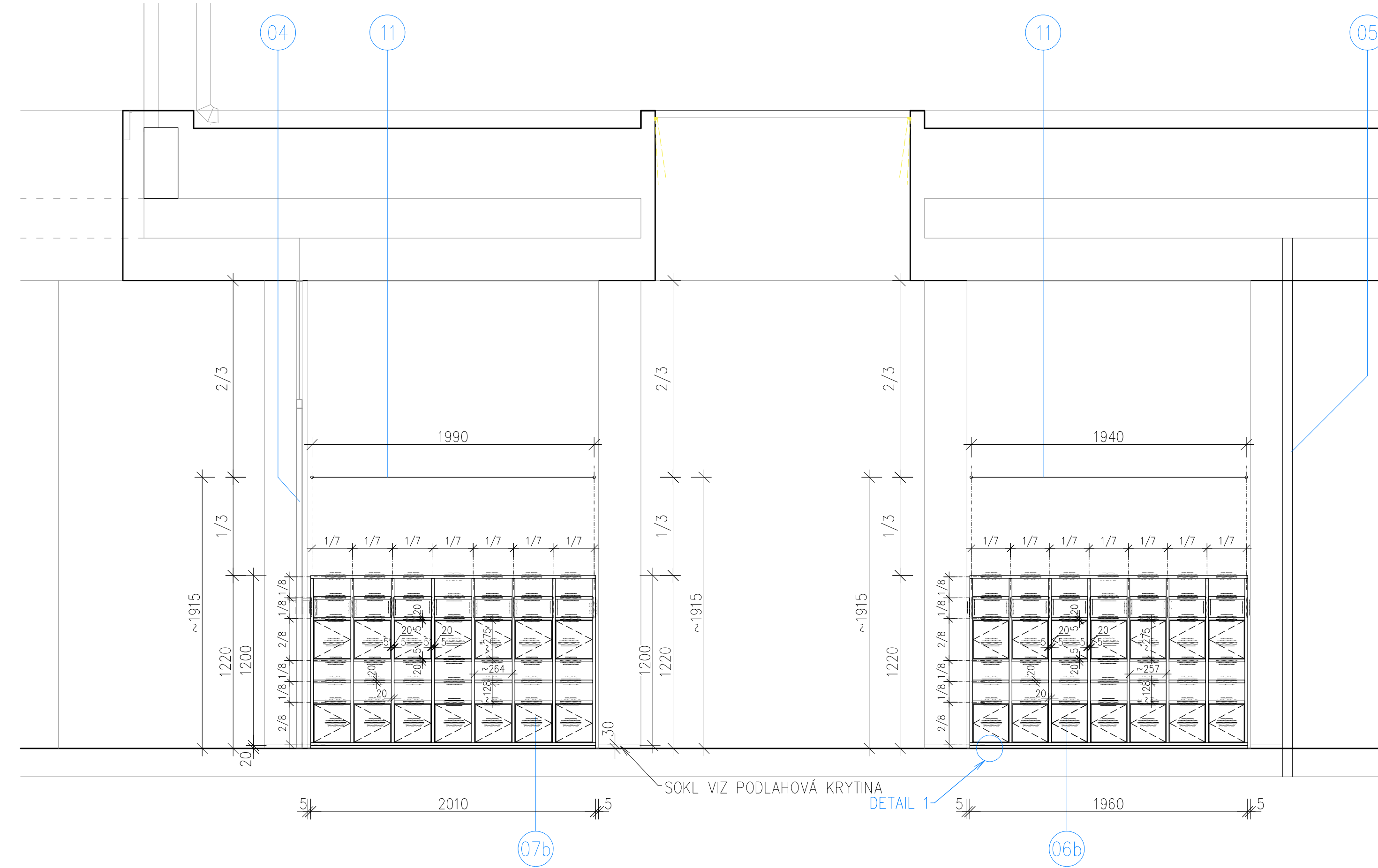


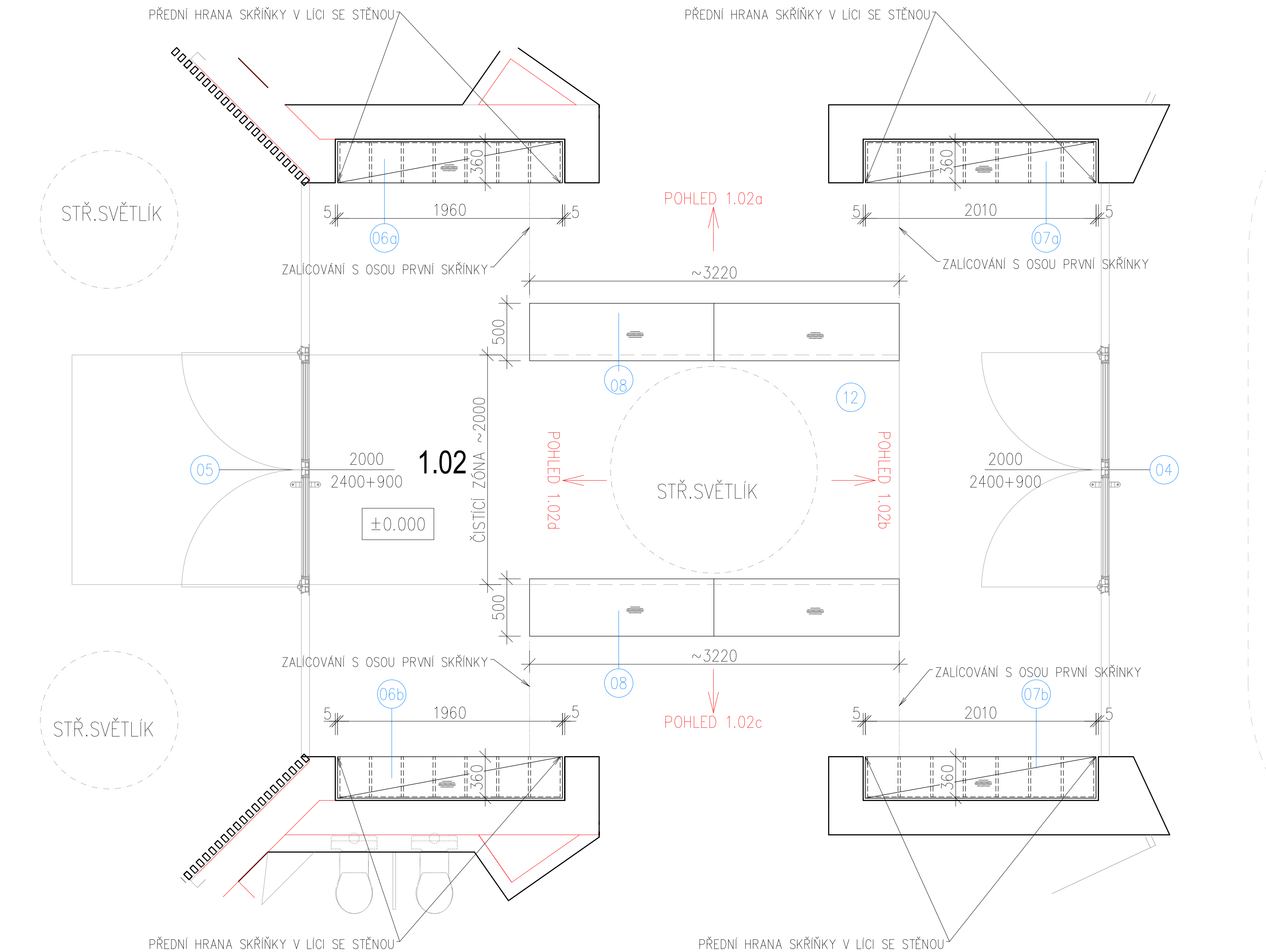
POHLED 1.02a



POHLED 1.02c



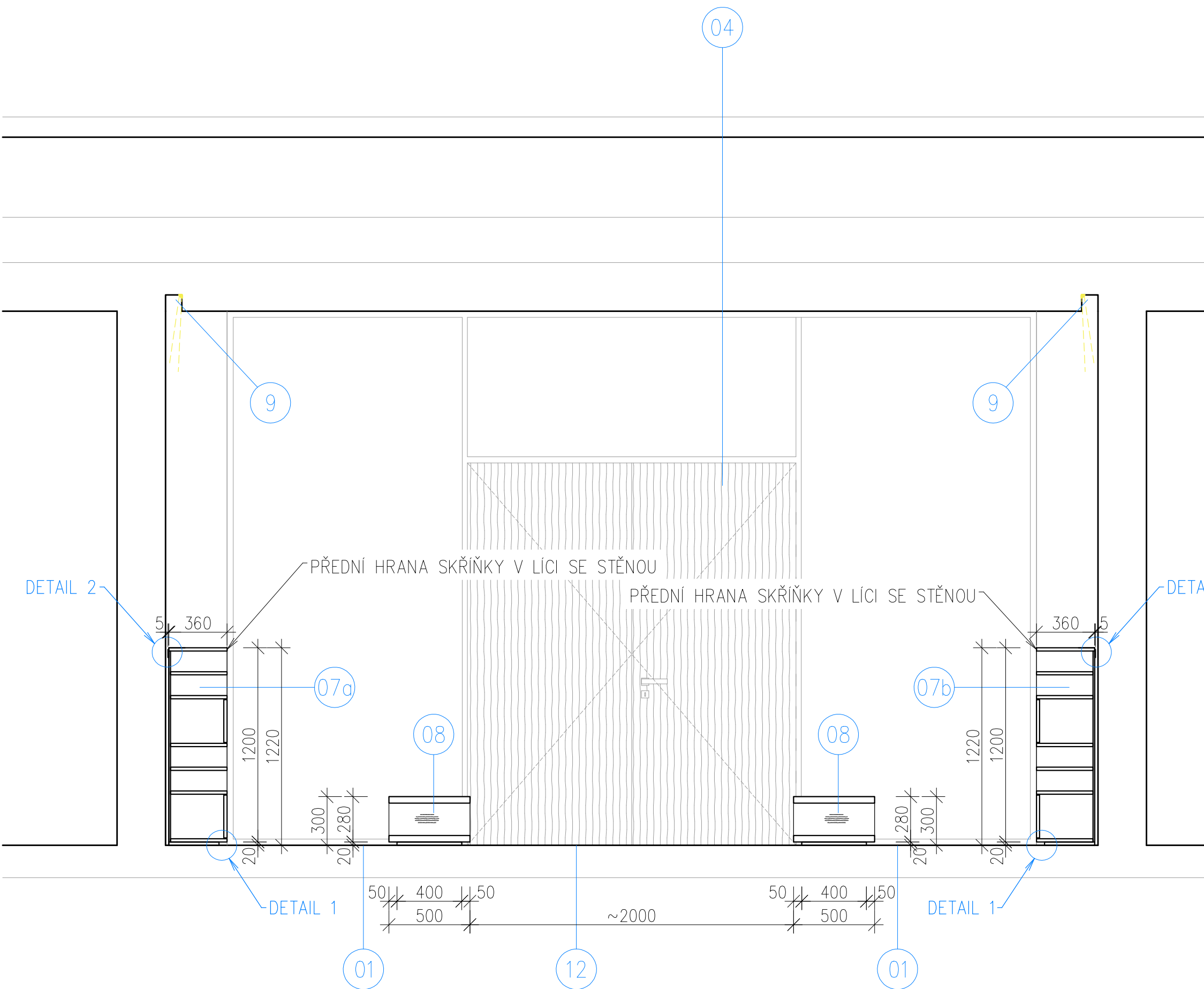
PŮDORYS



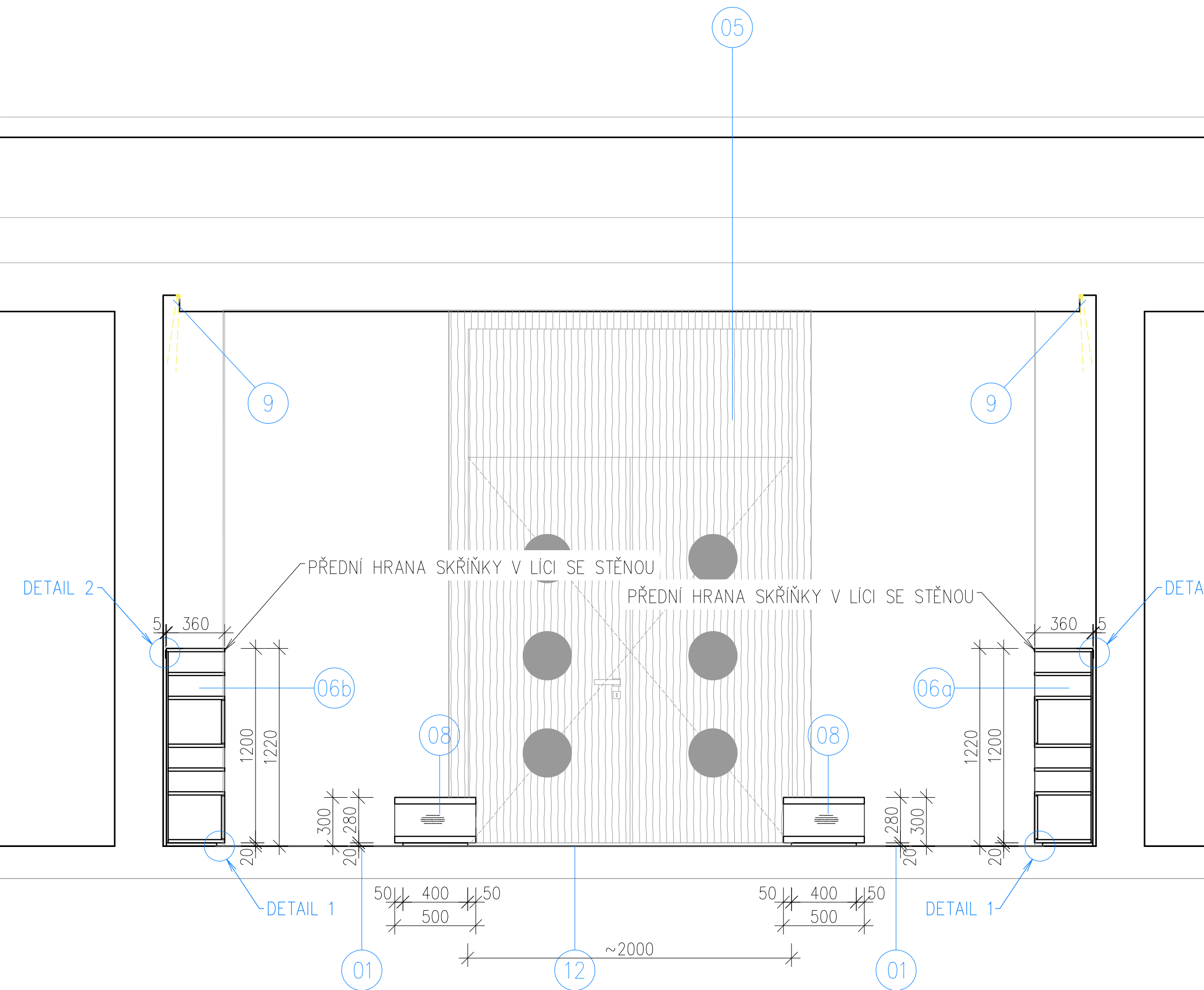
LEGENDA

- | | |
|-----|---|
| 01 | PODLAHOVÁ KRYTINA Z PŘÍRODNÍHO LINOLEA CELOPLOŠNĚ LEPENÁ, SPECIFIKACE VÍZ D.1.5-02 POLOŽKA M-01, PO OBVODĚ MÍSTNOSTI SOKL LEPENÝ Z PÁSKU PODLAHOVÉ KRYTINY V=30MM |
| 02 | VÝMALBA SOK AKUSTICKÝCH PODHLADŮ VČ. PENETRACE NAPŘ. DULUX GRUNT, KRYCÍ DISPERZNÍ BARVA DULUX VINYL MATT APLIKOVANÉ VALEČKOVÁNÍM NEBO STRÍKÁNÍM, SPECIFIKACE VÍZ D.1.5-02 POLOŽKA M-02 |
| 03 | VÝMALBA STĚN VČ. PENETRACE NAPŘ. DULUX GRUNT, KRYCÍ DISPERZNÍ BARVA DULUX VINYL MATT APLIKOVANÉ VALEČKOVÁNÍM NEBO STRÍKÁNÍM, SPECIFIKACE VÍZ D.1.5-02 POLOŽKA M-03 |
| 04 | INTERIÉROVÉ DVEŘE OTOČNÉ PLNĚ S BOČNÍM A VRCHNÍM FIX ZASKLENÍM, SPECIFIKACE VÍZ TABULKA PRVKU PSV |
| 05 | HLAVNÍ VSTUPNÍ DVEŘE OTOČNÉ PLNĚ S BOČNÍM A VRCHNÍM FIX ZASKLENÍM, SPECIFIKACE VÍZ TABULKA PRVKU PSV |
| 06a | ATYPICKÝ MOBILIÁR PSV 80/71 VESTAVNÉ SKŘÍNKY NA BOTY V KOMBINACI OTEVŘENÝCH FIXNÍCH POLIC A MODULŮ S DVĚRKY NA UKLADÁNÍ BOT |
| 06b | MATERIÁLOVÉ PROVEDENÍ DŘEVĚNÁ PŘEKLÁDKA TL 20MM V MATNÉM LAKU, SPECIFIKACE MATERIÁLŮ VÍZ D.1.5-02 POLOŽKA M-04 |
| 07a | DNA MODULŮ NA BOTY S NALEPENÝM HPL LAMINÁTEM V BARVĚ DLE PODLAHOVÉ KRYTINY Z PŘÍRODNÍHO LINOLEA, DVĚRKA DOTYKOVÉ OTVÍRÁNÍ S VÝREZÁVNÍMI PIKTOGRAMY PRO SNADNÉ ROZUŠENÍ DVĚREK JEDNOTLIVÝCH DĚLÍ |
| 07b | ATYPICKÝ MOBILIÁR BL/71, SEDACÍ LAVICE NA K OBOUVÁNÍ DĚLÍ |
| 08 | MATERIÁLOVÉ PROVEDENÍ DŘEVĚNÁ TUPLOVANÁ V TL 40MM V MATNÉM LAKU, SPECIFIKACE MATERIÁLŮ VÍZ D.1.5-02 POLOŽKA M-04 |
| 09 | NIKA V SOK PODLAŽÍ SE SVĚTLOM Z LED PÁSKU V AL ÚSTĚ, SPECIFIKACE VÍZ PD ELEKTRONINSTALACE, PROVEDENÍ NIKY VÍZ DETAIL STAVEBNÍ ČÁST D.1.1 |
| 10 | VYPÍNAČE A ZÁSUVKY, SPECIFIKACE VÍZ PD ELEKTRONINSTALACE, POKUD NEJÍ UVEDENO JINAK: VYPÍNAČE UMÍSTĚNÝ NA OSU VE VÝŠCE 1050MM A ZÁSUVKY VE VÝŠCE 150MM |
| 11 | ZÁVĚSNÝ SYSTÉM K UPEVNĚNÍ OBRAZKŮ DĚTÍ ATP., NEREZOVÉ LANKO A NEREZOVÉ KOTVICI BODY, SPECIFIKACE VÍZ D.1.5-02 POL. TM-28 |
| 12 | ČISTIČ ROHOZ S TEXTILNÍ VLOŽKOU / KOBERCEM, SPECIFIKACE VÍZ KNiha VÝROBKŮ D.1.1-10 |
| | SMĚR LET NA DŘEVĚNÝCH PRVKOCH |

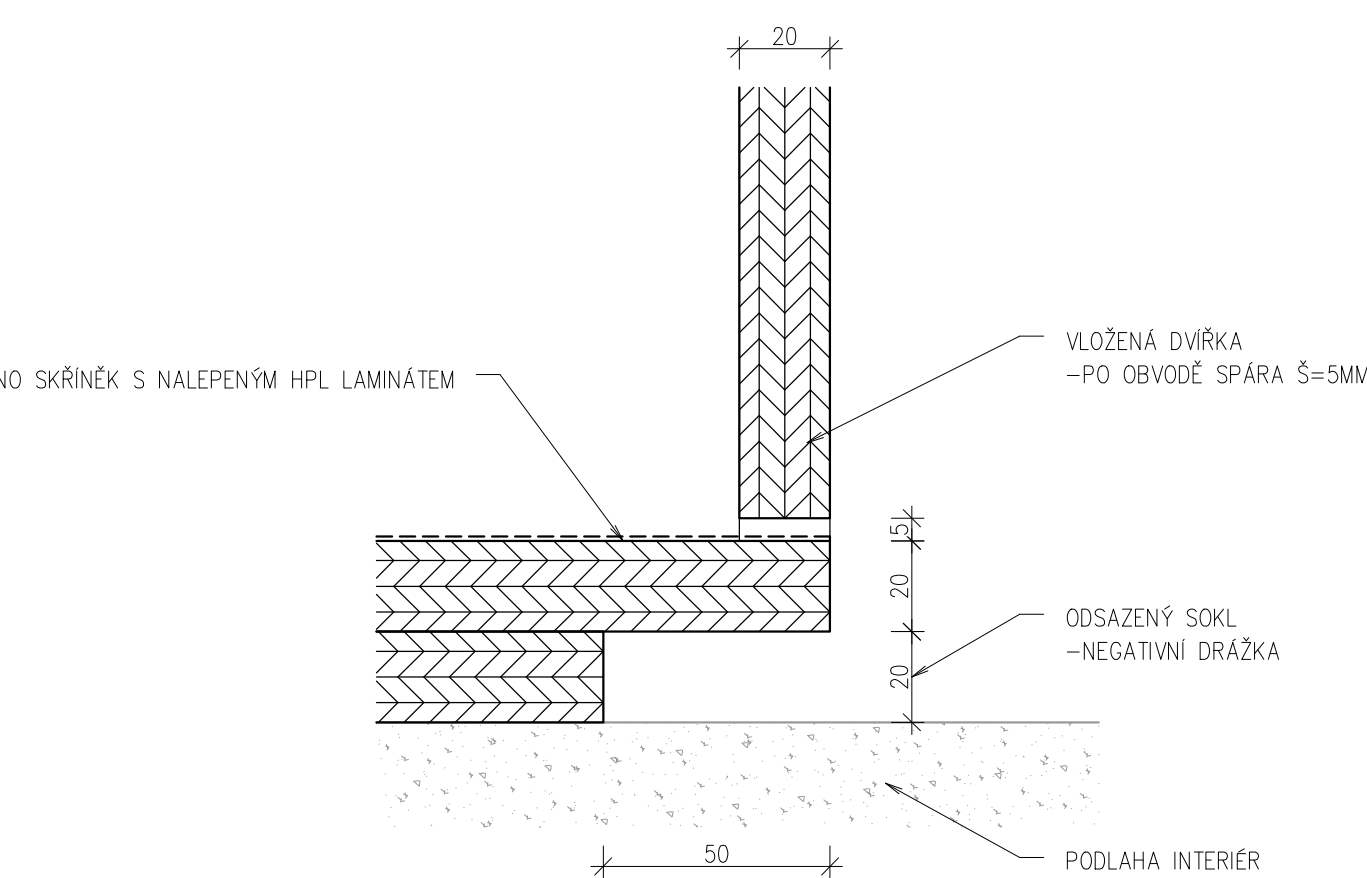
POHLED 1.02b



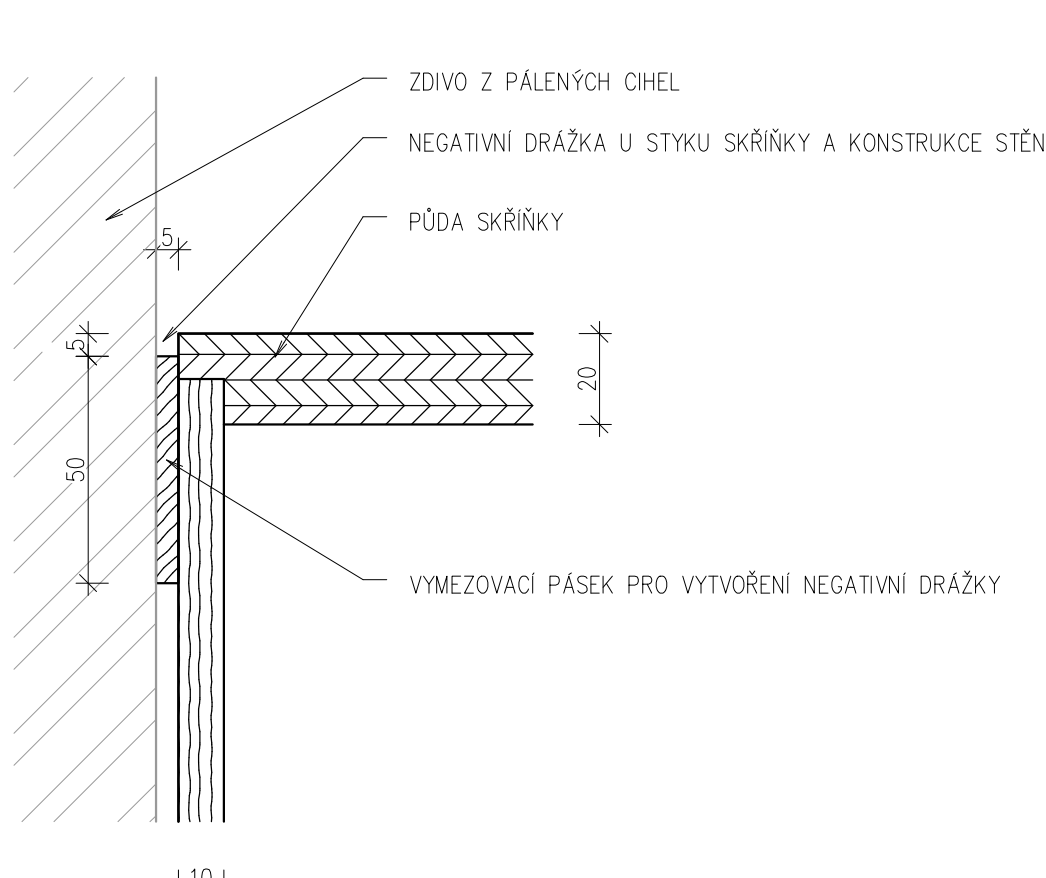
POHLED 1.02d



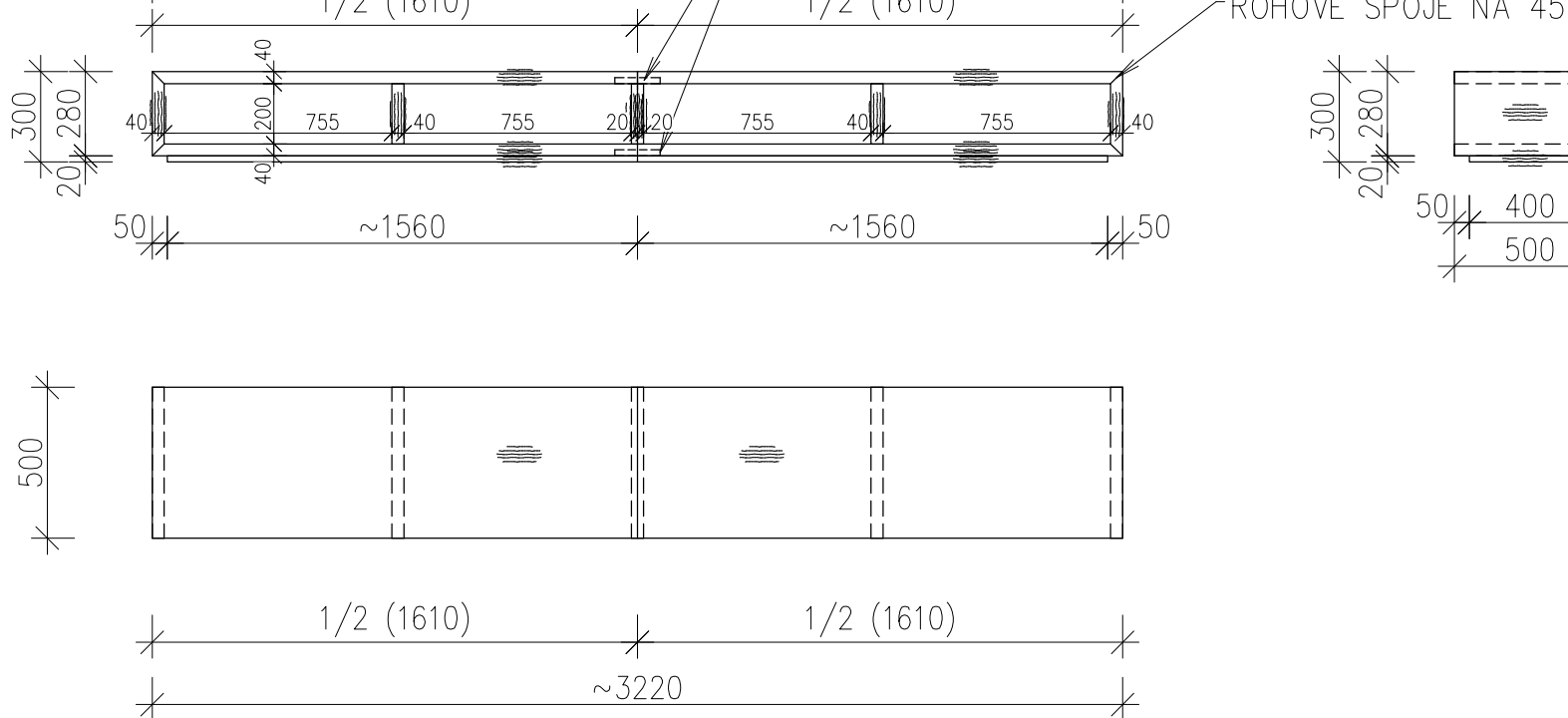
DETAIL 1
SOKL SKŘÍŇKĚ



DETAIL 2



SEDACÍ LAVICE
POL. Č. A-02



UPOZORNĚNÍ

- TATO DOKUMENTACE NENAHRAŽUJE DÍLENSKOU DOKUMENTACI A NESLŮŽÍ JAKO REALIZAČNÍ DOKUMENTACE. VEŠKERÉ ROZMĚRY, SOU ORIENTACÍ A JE NUTNÉ JE ZKONTROLOVAT DLE SKUTEČNÉHO PROVEDENÍ STAVBY A TECH. ÚSTĚ VÝROBCE JEDNOTLIVÝCH PRVKŮ
- PŘED ZAPOČETÍM PRÁCE ZPRAVUJE ZHOTOVITEL DÍLENSKOU DOKUMENTACI A NECHÁ OSOBUJASTI INVESTOREM A ARCHITEKTEM JAK POUŽÍT MATERIÁL, TAK TAKÉ SPOJE, SMĚRY KLADENÍ, SPÁRY MEZI DVĚRKY A JEJICH HRANY, ČOSTNÝ, VÝROBNÍ MATERIÁL JAKO DYHA, DŘEVOTŘÍSKOVÁ DESKA, MDF, DESKA, KOVANAL, OCHYTKY APOD.
- VEŠKERÉ PRÁCE JE TŘEBA PROVÁDĚT VE VYSOKÉ KVALITĚ A DLE PLATNÝCH NŮREM S DŮRADEM NA PROVEDENÍ VLASTNÍCH DETAILŮ
- TATO DOKUMENTACE JE CHRÁNĚNA AUTORSKÝM ZÁKONEM Č.121/2000 SB. A JE VLASTNOSTÍ AUTORA. NESMÍ BÝT BEZ SOUHLASU AUTORA POUŽÍVÁNA, KOPÍROVÁNA, ČI POKROČITĚ VĚTI ODPO.

±0.000 SO 01= 328,20 m.n.m. BALT P.V.

AKCE			
MATEŘSKÁ ŠKOLA, ZÁPADNÍ UL., VARNSDORF			
MÍSTO P. P. Č. 2849/4, 2849/6, 2849/7, 2849/10, 2836/2, K. Ů. VARNSDORF			
INVESTOR			
MĚSTO VARNSDORF NAHEBENŠE 470 407 47 VARNSDORF		ZÁSTUPCE INVESTORA ING. STANISLAV HORÁČEK	
HLAVNÍ PROJEKTANT			
RG 		A.R.	
RG ARCHITECTS STUDIO S.R.O. ČSL LETCŮ 788, 407 47 VARNSDORF TEL. 602 754 667, 474 770 225-222 Č. 029 96 111 www.rgarchitects.cz		AUTOR RADOMÍR GRAFEK	
VÝKRESOVÁ DOKUMENTACE		HP ZDENĚK NAVRÁTIL	
ZODPOVĚDNÝ PROJEKTANT		RADOMÍR GRAFEK	
VYPRACOVAVŠÍ		ZDENĚK NAVRÁTIL	
KONZULTACE		DANIEL KOLODZ	
FORMAT	16x44	MĚRSTVO	1:25
STUPEŇ	DPS	PROFESSE	D.1.5 INTERIÉROVÁ TVORBA - NÁVRH INTERIÉRU
NÁZEV VÝKRESU		Č. VÝKRESU	
PŮDORYS + POHLEDY: M.Č. 1.02 - ZÁDVEŘÍ		D.1.5 - 04	
ČÍSLO PRÁCE			
PROSINEC 2019			